

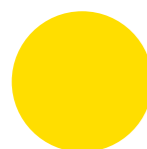


شرکت ویما

VIMA Product Catalog

Wherever Quality of life Matters

هرجا کیفیت زندگی مطرح باشد



VIMA-IR.COM



شرکت ویما

دفتر مرکزی: سعادت آباد، خیابان
غربی، خیابان ریاضی بخشایش،
کوچه ۱۵ غربی، پلاک ۷
تلفن: ۰۲۱ - ۲۲ ۳۷ ۳۷ ۲۲

آدرس کارخانه: تهران، شهریار،
کمربندی تهران اندیشه، جنب
پمپ بنزین رضی آباد، ابتدای
خیابان بهار، جاده دهکده بهار

No 7, West 15th St, Riaz
Bakhshayesh St, West sarv
Blvd ,Kaj Sq, Saadat Abad,
Tehran,Iran .
Tel:+98 21 - 22 37 37 22

Factory Address:Dehkede
Bahar Road,First of Bahar St.
next to Razi Abad Gas
Station, Andisheh Beltway
Shahryar, Tehran-Iran

-  VIMACOMPANY
-  VIMA-COMPANY
-  VIMA-IR.COM
-  INFO@VIMA-IR.COM





شرکت ویما

شرکت ویما در یک نگاه Vima Company at a glance

شرکت ویما در سال ۱۳۵۳ تأسیس گردیده است. این شرکت در طی سالیان متمادی همگام با توسعه صنعت ساختمان و تحولات جهانی آن سیاست کلان خود را بر پایه توسعه روش های نوین ساخت و ساز پیش ساختگی، صنعتی سازی و استفاده از مصالح و فناوریهای نو قرار داده است. اخذ گواهینامه رتبه ۱ صلاحیت پیمانکاری (ابنیه) از سازمان مدیریت و برنامه ریزی کشور و نیز اخذ رتبه سی امین از مرکز ملی رتبه بندی، ایران اخذ گواهینامه صلاحیت ایمنی پیمانکاری از اداره کار و امور اجتماعی و عضویت در انجمن صنفی شرکتهای مهندسی و پیمانکاری نفت و گاز و پتروشیمی APEC و سایر نهاد های صنفی و تخصصی در جهت ارتقاء خدمات قابل ارائه و توسعه کاربرد فناوریهای نو در صنعت ساختمان بوده است.

امروزه شرکت ویما پیشگام در ارائه راه حل های نوآورانه یکپارچه به صورت پی-تا-کلید و EPC در اجرای پروژه های عمرانی سریع ساخت می باشد. شرکت ویما با بکارگیری شیوه های نوین ساخت و ساز سازگار با محیط زیست و متناسب با نیاز کارفرمایان در کوتاه ترین زمان ساختمان، محوطه و تأسیسات زیربنایی مورد نیاز پروژه های عمرانی را احداث و تحویل می نماید.

Lorem ipsum dolor sit amet, consectetur adipiscing elit, sed diam nonummy nibh euismod tincidunt ut laoreet dolore magna aliquam erat volutpat. Ut wisi enim ad minim veniam, quis nostrud exerci tation ullamcorper suscipit lobortis nisl ut aliquip ex ea commodo consequat. Duis autem vel eum iriure dolor in hendrerit in vulputate velit esse Lorem ipsum dolor sit amet, consectetur adipiscing elit, sed diam nonummy nibh euismod tincidunt ut laoreet dolore magna aliquam erat volutpat. Ut wisi enim ad minim veniam, quis nostrud exerci tation ullamcorper suscipit lobortis nisl ut aliquip ex ea commodo consequat. Duis autem vel eum iriure dolor in hendrerit in vulputate velit esse aoreet dolore magna aliquam erat volutpat. Ut wisi enim ad minim veniam, quis nostrud exerci tation ullamcorper suscipit lobortis nisl ut aliquip ex ea aoreet dolore magna aliquam erat volutpat. Ut wisi enim ad minim veniam, quis nostrud exerci tation ullamcorper suscipit lobortis nisl ut aliquip ex ea



شرکت ویما

VIMA Product Catalog

Wherever Quality of life Matters

هرجا کیفیت زندگی مطرح باشد

FA | EN

VIMA-IR.COM



شرکت ویما

دفتر مرکزی : سعادت آباد ، خیابان
غربی ، خیابان ریاضی بخشایش ،
کوچه ۱۵ غربی ، پلاک ۷
تلفن: ۰۲۱ - ۲۲ ۳۷ ۳۷ ۲۲

آدرس کارخانه : تهران ، شهریار ،
کمربندی تهران اندیشه ، جنب
پمپ بنزین رضی آباد، ابتدای
خیابان بهار، جاده دهکده بهار

No 7, West 15th St, Riazi
Bakhshayesh St, West sarv
Blvd ,Kaj Sq, Saadat Abad,
Tehran,Iran .
Tel:+98 21 - 22 37 37 22

Factory Address:Dehkede
Bahar Road, First of Bahar St.
next to Razi Abad Gas
Station, Andisheh Beltway
Shahryar, Tehran-Iran

VIMACOMPANY
VIMA-COMPANY
VIMA-IR.COM
INFO@VIMA-IR.COM



1

vima
expandable
modular building

ساختمان مدولار قابل گسترش ویم



Wherever Quality of life Matters

Vima Company at a glance

Lorem ipsum dolor sit amet, consectetur adipiscing elit, sed diam nonummy nibh euismod tincidunt ut laoreet dolore magna aliquam erat volutpat. Ut wisi enim ad minim veniam, quis nostrud exerci tation ullamcorper suscipit lobortis nisl ut aliquip ex ea commodo consequat. Duis autem vel eum iriure dolor in hendrerit in vulputate velit esse Lorem ipsum dolor sit amet, consectetur adipiscing elit, sed diam nonummy nibh euismod tincidunt ut laoreet dolore magna aliquam erat volutpat. Ut wisi enim ad minim veniam, quis nostrud exerci tation ullamcorper suscipit lobortis nisl ut aliquip ex ea commodo consequat. Duis autem vel eum iriure dolor in hendrerit in vulputate velit esse aoreet dolore magna aliquam erat volutpat. Ut wisi enim ad minim veniam, quis nostrud exerci tation ullamcorper suscipit lobortis nisl ut aliquip ex ea aoreet dolore magna aliquam erat volutpat. Ut wisi enim ad minim veniam, quis nostrud exerci tation ullamcorper suscipit lobortis nisl ut aliquip ex ea



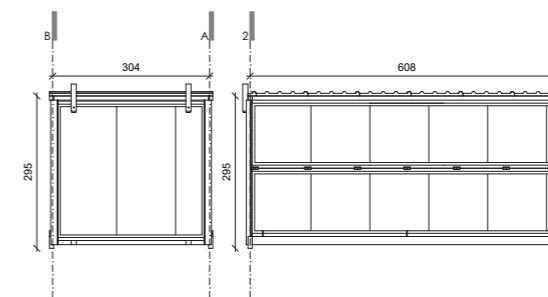
ساختمان مدولار قابل گسترش ویما

Expandable modular building

ساختمان قابل گسترش ویما (Vima Expandable Modular Building) از مجموعه ساختمان های پیش ساخته مدولار است، که به وسیله چندین سیستم لولایی قابل تبدیل شدن از یک مدول حجمی، معادل یک کانکس متعارف به یک ساختمان پیش ساخته با کاربری های متنوع به مساحت ۴۵ متر مربع است.

از آنجا که در مواقع اضطراری مانند بحران یا بلایای طبیعی، نیاز فوری به احداث ساختمان های سریع وجود دارد، ساختمان قابل گسترش ویما محصولی است که در کمترین زمان ممکن و با بهترین کیفیت، امکان ساخت ساختمان هایی همچون: کلینیک های سیار پزشکی، کمپ های اقامتی و دفاتر اداری و مدیریتی را فراهم می کند.

Vima's Expandable Modular Building is from a set of prefabricated modular buildings, that can be converted from a bulk module, equivalent to a conventional conex, to a prefabricated building with square meters, 45 a variety of uses with an area of using several hinge systems. Since there is an urgent need to build fast-track constructions during emergencies such as natural crises and disasters, Vima's expandable building can be assembled in the shortest possible time and with the highest quality, and used as mobile medical clinics, accommodation camps, as well as administrative and management offices



مزایای این محصول:

- صرفه جویی زمان در پروژه های سریع الاحداث
- به حداقل رساندن کارهای اجرایی داخل سایت
- نصب و متصل بودن سرویس بهداشتی و حمام بر روی مدول
- نصب و متصل بودن کلیه نصبیات الکتریکی بر روی مدول
- حمل و نقل به صرفه و آسان: حمل دو واحد مدولار با مساحت ۹۰ متر مربع با یک تریلی معمولی غیرترافیکی
- ارائه دفترچه محاسبات سازه ای
- ارائه آموزش نحوه نصب و جمع کردن
- قابلیت جمع کردن، حمل و نصب مجدد در پروژه های متعدد
- سهولت در انبارداری به دلیل کم حجم بودن و جمع شدن (که نیاز به وجود انبارهای وسیع را رفع می کند)
- ایمنی بالا در هنگام حریق و زلزله و همچنین عایق مناسب صوتی و حرارتی

کاربردها:

- ۱) تجهیز آنی و موقت پروژه های عمرانی به عنوان دفاتر کار و اقامتگاه های موقت
- ۲) اسکان موقت و سریع آسیب دیدگان ناشی از بلایای طبیعی
- ۳) تجهیز کارگاه پروژه های ساختمانی در سطح شهر
- ۴) کلینیک های سیار پزشکی
- ۵) فروشگاه ها، سالن های غذاخوری سیار و...

Pros:

- Time-saving in fast-track projects
- Minimizing the executive work inside the site
- Installation and connection of the washrooms on the module
- Installation and connection of all electrical wirings on the module
- Economical and easy transportation: Transporting two modular units with an area of 90 square meters with a conventional trailer truck
- Providing structural calculation booklet
- Providing instructions on how to set up and take apart
- Can be taken apart, transported and reinstalled multiple times
- Ease of storage due to its small size and compactness (eliminating the need for large warehouses)
- High degree of safety during fire and earthquakes, as well as sound and thermal insulation

Usage:

- 1) Immediate and temporary mobilization of construction projects as offices and temporary settlements
- 2) Temporary and quick post-disaster housing
- 3) Equipping construction sites in the city
- 4) Mobile medical clinics
- 5) Stores, mobile dining halls, etc.



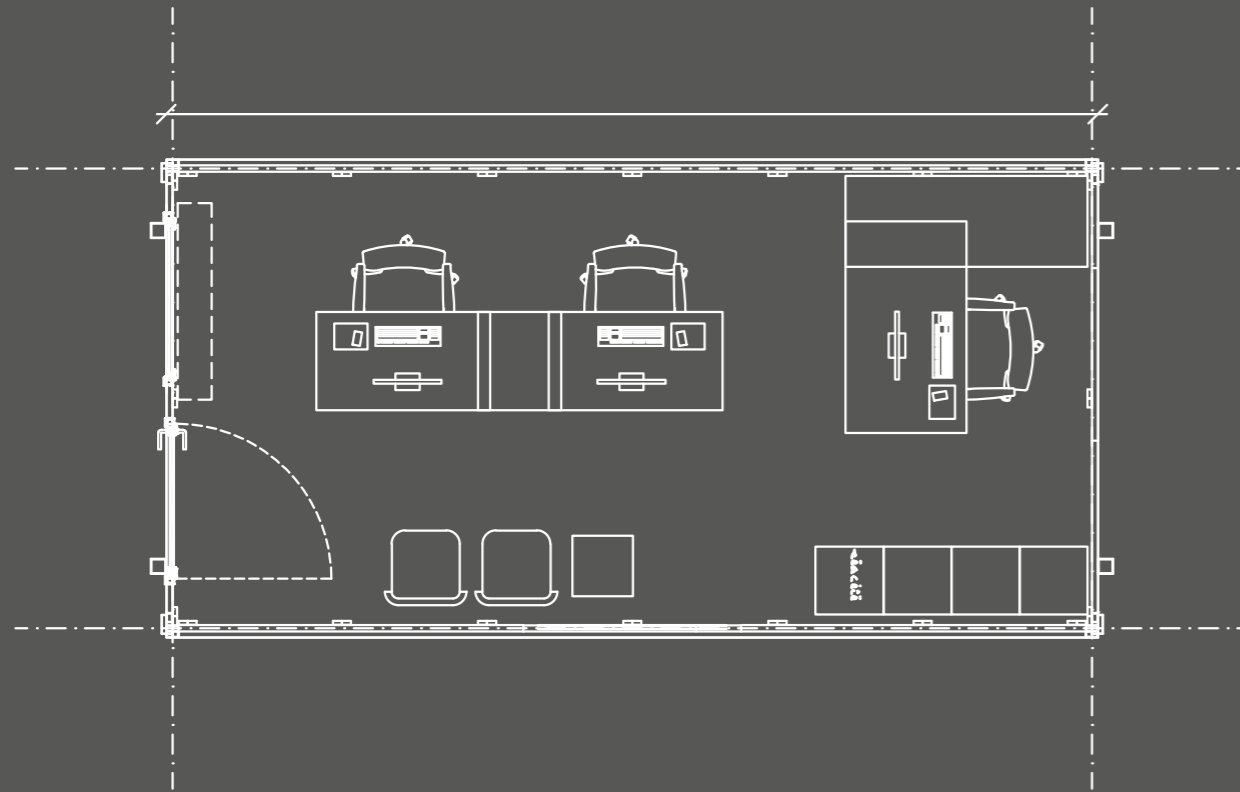
On-site installation in less than 30 minutes

نصب در محل کمتر از ۳۰ دقیقه

قابلیت حمل آسان، سرعت نصب و امکان بهره برداری در کمتر از ۳۰ دقیقه توسط ۳ نفر، همچنین سیستم سازه ای کارای این ساختمان باعث شده است که بتوان آن را به عنوان یکی از بهترین گزینه ها در صنعت ساخت و ساز سریع معرفی کرد.

Easy transportation, speedy installation, and operability in less than 30 minutes, by 3 people, as well as the efficient structural system of this building have made it possible to introduce it as one of the best options in the fast-track construction industry.





Dimensional specifications:

Area and dimensions, closed: 15.97 square meters (2.56x6.24 meters)

Area and dimensions, expanded 46.68 square meters (6.24x7.48 meters)

Specifications:

- 1)The skeleton of the structure including beams, columns, and the floor structure: Standard profiles of box and studs (weight of steel used per square meter: 33 kg) with two layers of 120-microns thick paint
- 2)Hinged and welded joints
- 3)Roof material: 5 cm thick roof sandwich panel with B2 fire-resistant foam.
- 4)Wall material: 4 cm thick wall sandwich panel with B2 fire-resistant foam.
- 5)Floor material: Moisture-resistant Plywood sheet and 4 mm thick PVC flooring.
- 6)Mechanical installations: Predicting the water heater location and AC along with the surface piping
- 7)Electrical installations: Standard surface ducts with lighting
- 8)Windows: Double-glazed UPVC
- 9)Doors: Double-glazed UPVC
- 10)Total weight: 3780 kg

مشخصات ابعادی ساختمانی مدولار قابل گسترش:
مساحت و ابعاد خارجی در حالت بسته: ۱۵/۹۷ متر مربع (۲/۵۶ × ۶/۲۴ متر)
مساحت و ابعاد خارجی در حالت گسترده: ۴۶/۶۸ متر مربع (۶/۲۴ × ۷/۴۸ متر)

مشخصات فنی:

- ۱) اسکلت سازه شامل تیر و ستون ها و سازه کف: پروفیل های استاندارد قوطی و ناودانی (وزن فولاد مصرفی در هر متر مربع معادل: ۳۳ کیلوگرم) همراه با دو لایه رنگ به ضخامت ۱۲۰ میکرون
- ۲) اتصالات از نوع لولایی و جوشی
- ۳) مصالح به کار رفته در سقف: ساندویچ پنل سقفی به ضخامت ۵ سانتی متر با فوم مقاوم در برابر حریق با کلاس B۲
- ۴) مصالح به کار رفته در دیوارها: ساندویچ پنل دیواری به ضخامت ۴ سانتی متر با فوم مقاوم در برابر حریق با کلاس B۲
- ۵) مصالح به کار رفته در کف: ورق پلی وود (Ply Wood) مقاوم در برابر رطوبت و کف پوش PVC به ضخامت ۴ میلی متر
- ۶) تاسیسات مکانیکی: پیش بینی محل نصب آبگرم کن و اسپلیت همراه با لوله کشی روکار
- ۷) تاسیسات برقی: داکت های روکار استاندارد همراه با روشنایی
- ۸) پنجره ها: از نوع UPVC دوجداره
- ۹) درها: از نوع UPVC دوجداره
- ۱۰) وزن کل: ۳۷۸۰ کیلوگرم



2

vima Foldabel Unit

کانکس تاشو ویما

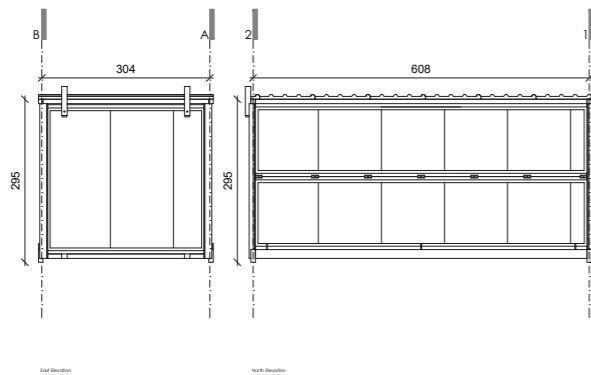


کانکس تاشو ویما

Folded Unit

کانکس تاشو ویما (Vima Foldable Unit)، از مجموعه خانه های پیش ساخته با قابلیت باز و تا شدن است، که کاربری های متنوعی در تجهیز و پیش تجهیز پروژه های عمرانی، صنعتی، نفت و گاز، کمپ های اقامتی، دفتر کار و اسکان موقت در بلایای طبیعی دارد. کانکس تاشو به دلیل مهندسی به کار رفته در ساخت و همچنین مصالح باکیفیت، در مقایسه با سایر سازه هایی که به عنوان کانکس شناخته می شوند، دارای تمایزات ویژه است.

Vima's Foldable Unit is from a set of prefabricated folding houses, that has various uses in equipping and pre-equipment of civil, industrial, oil and gas projects, residential camps, offices, and temporary post-disaster housing. Due to the engineering used in the construction as well as the high-quality materials used, Vima's foldable unit is distinct from other units. On-site installation in less than 20 minutes





مزایای این محصول:

- سهولت در حمل و نقل و کاهش چشمگیر هزینه های حمل :
- امکان حمل ۱۰ واحد کانکس تاشو معادل ۱۵۰ متر مربع در یک تریلی
- سهولت در انبارداری به دلیل قابلیت تا شدن و روی هم قرار گرفتن چندین واحد (که نیاز به وجود انبارهای وسیع را رفع می کند)
- متصل بودن کلیه نصبیات الکتریکی
- ایمنی بالا در هنگام حریق و زلزله
- عایق حرارتی
- قابلیت جمع کردن، حمل و نصب مجدد در پروژه های متعدد
- ارائه آموزش چگونگی برپا کردن و جمع کردن کانکس تاشو

کاربردها

- ۱) تجهیز آبی و موقت پروژه های عمرانی به عنوان دفاتر کار و اقامتگاه های موقت
- ۲) اسکان موقت و سریع آسیب دیدگان ناشی از بلایای طبیعی
- ۳) تجهیز کارگاه پروژه های ساختمانی در سطح شهر
- ۴) فروشگاه های سیار

Advantage:

- Ease of transportation and a significant reduction in transportation costs: Possible to transport 10 units of foldable units, 150 square meters, in a trailer truck
- Ease of storage due to the possibility to fold and stack several units (eliminating the need for large warehouses)
- Connected electrical installations
- High degree of safety during fire and earthquakes
- Heat insulation
- Can be folded, transported, and unfolded multiple times
- Training provide on how to set up and assemble the foldable unit

Usage:

- 1) Immediate and temporary mobilization of construction projects as offices and temporary settlements
- 2) Temporary and quick post-disaster housing
- 3) Equipping construction sites in the city
- 4) Mobile stores

Dimensional specifications of the Foldable Unit

Dimensions when unfolded:
 Length: 600 cm
 Width: 256 cm
 External height: 270 cm
 Effective height: 246 cm
 Total area based on external dimensions: 36.15 M²

Specifications:

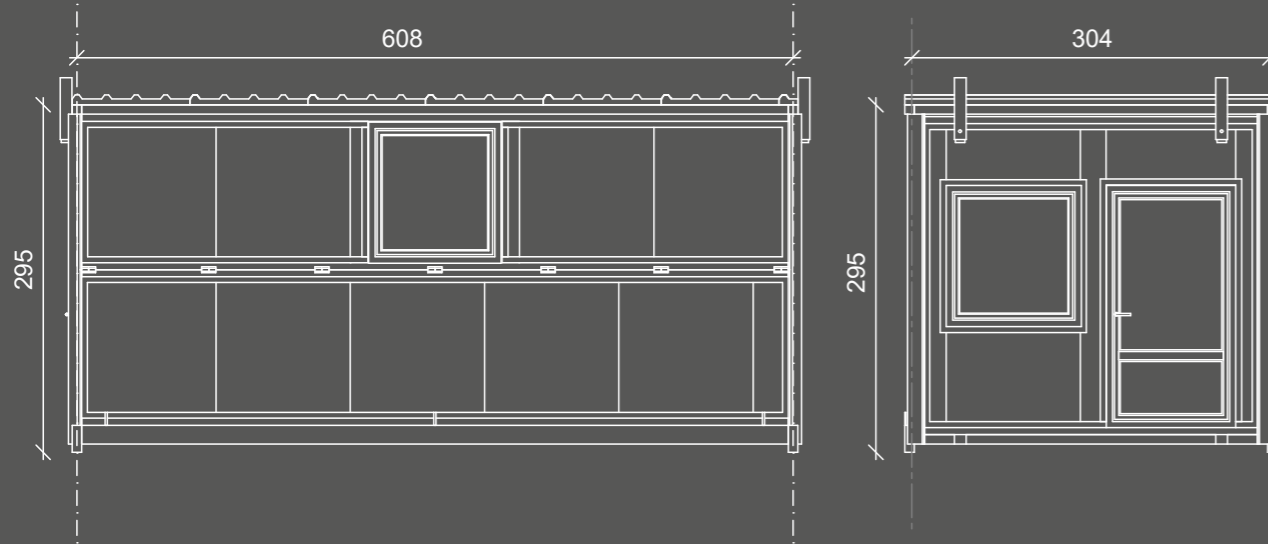
- 1) Structure frame including beams and columns, floor structure: Standard box and stud profiles with two layers of 120-micron thick paint.
- 2) Hinged and welded joints, hinges are made of three-piece iron with a diameter of 20 mm and pins of 15 cm in length and 10 mm in diameter.
- 3) Roof material: 4 cm thick roof sandwich panel with B2 fire-resistant foam.
- 4) Wall material: 4 cm thick wall sandwich panel with B2 fire-resistant foam.
- 5) Floor material: Moisture-resistant plywood sheet and 4 mm thick PVC flooring.
- 6) Electrical installations: Standard surface ducts with lighting
- 7) Windows: Double-glazed UPVC (118.5x118.5 cm)
- 8) Doors: UPVC (202x92 cm)
- 9) Total weight: 1800 kg

مشخصات ابعادی کانکس تاشو:

ابعاد در حالت باز
 طول: ۶۰۰ سانتی متر
 عرض: ۲۵۶ سانتی متر
 ارتفاع خارجی: ۲۷۰ سانتی متر
 ارتفاع مفید: ۲۴۶ سانتی متر
 مساحت کل بر اساس ابعاد خارجی: ۳۶/۱۵ متر مربع

مشخصات فنی:

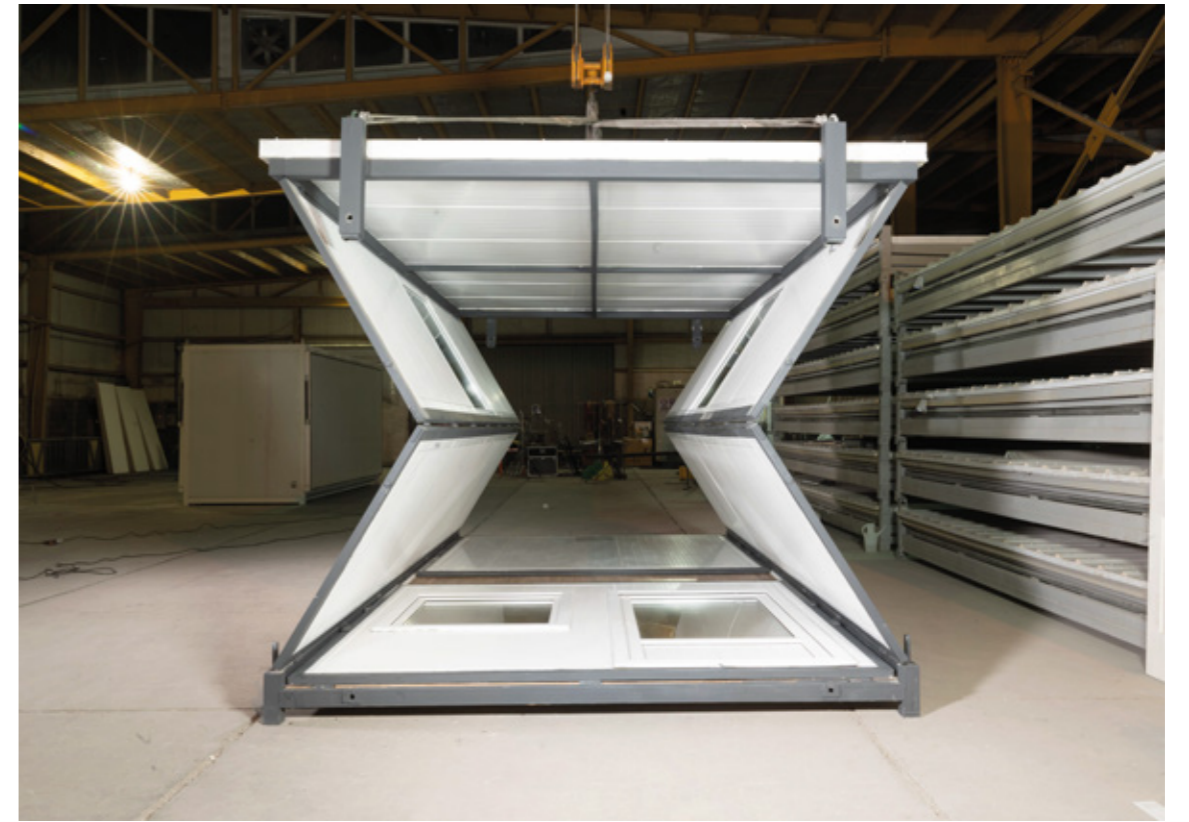
- 1) اسکلت سازه شامل تیر و ستون ها و سازه کف: پروفیل های استاندارد قوطی و ناودانی همراه با دو لایه رنگ به ضخامت ۱۲۰ میکرون
- 2) اتصالات از نوع لولایی و جوشی، لولاهای از جنس آهن سه تکه به قطر ۲ میلی متر و پین ها به طول ۱۵ سانتی متر و قطر ۱۰ میلی متر
- 3) مصالح به کار رفته در سقف: ساندویچ پنل سقفی به ضخامت ۴ سانتی متر با فوم مقاوم در برابر حریق با کلاس B2
- 4) مصالح به کار رفته در دیوارها: ساندویچ پنل دیواری به ضخامت ۴ سانتی متر با فوم مقاوم در برابر حریق با کلاس B2
- 5) مصالح به کار رفته در کف: ورق پلائی وود (Ply Wood) مقاوم در برابر رطوبت و کف پوش PVC به ضخامت ۴ میلی متر
- 6) تاسیسات برقی: داکت های روکار استاندارد همراه با روشنایی
- 7) پنجره ها: از نوع UPVC دوجداره (ابعاد: ۵/۱۱۸ × ۵/۱۱۸ سانتی متر)
- 8) درها: از نوع UPVC (ابعاد: ۲۰۲ × ۹۲ سانتی متر)
- 9) وزن کل: ۱۸۰۰ کیلوگرم



3

vima Container

کانتینر ویما





کانتینر ویما

Container

کانتینر ویما (Vima Container)، ساختمان مدولار با شاسی کشی یکپارچه و ابعاد استاندارد است، که به دلیل استحکام بدنه و نفوذ ناپذیری در برابر آب، علاوه بر کاربرد گسترده در سیستم ترابری و حمل دریایی، در صنعت ساختمان نیز به عنوان ساختمان های پیش ساخته مورد استفاده قرار می گیرد.

Vima's container is a modular building with integrated chassis and standard dimensions. Due to its body strength and impermeability against water, it is used as a prefabricated building in the construction industry, in addition to being widely used in the transportation system and sea transportation.

Dimensions:

External dimensions

Length: 2.12 meters

Width: 2.4 meters

Height: 2.6 meters

Total area: 30 M²

مشخصات ابعادی کانتینر:

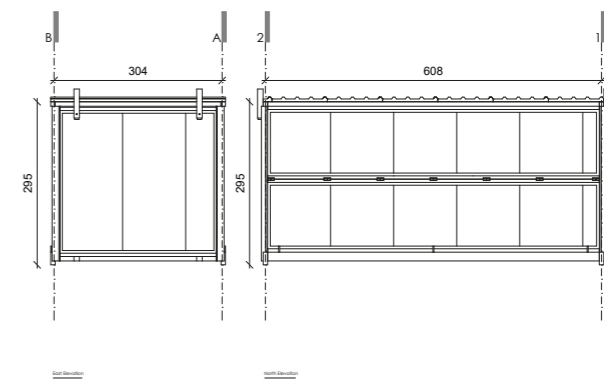
ابعاد خارجی

طول: ۲/۱۲ متر

عرض: ۴/۲ متر

ارتفاع: ۶/۲ متر

مساحت کل: ۳۰ مترمربع

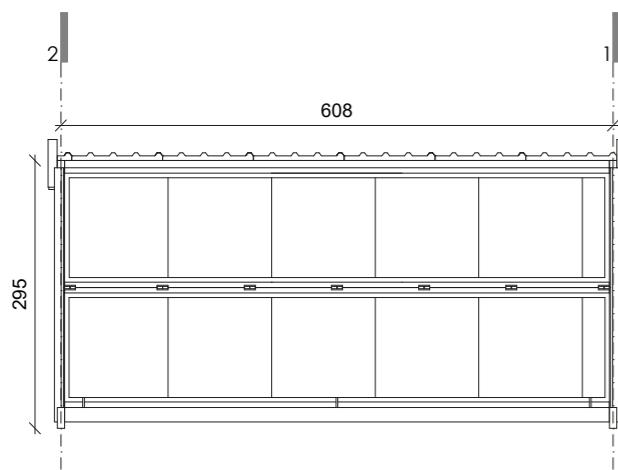


مشخصات فنی:

- ۱) اسکلت سازه: ورق ذوزنقه ای به ضخامت ۵/۱ میلی متر در سقف و دیوارها، شبکه فلزی با مقاطع I و UNP در کف
- ۲) پوشش سقف: سقف کاذب PVC (پوشش های دیگر طبق سفارش).
- ۳) عایق ورقه ای از جنس پلی اتیلن ترفتالات به ضخامت ۱۰ میلی متر
- ۴) پوشش دیوارها: دیوار پوش های PVC (پوشش های دیگر طبق سفارش). عایق ورقه ای از جنس پلی اتیلن ترفتالات به ضخامت ۱۰ میلی متر
- ۵) پوشش کف: تخته های روسی چند لایه مقاوم به آب و کفیوش PVC به ضخامت ۲ میلی متر. (استاندارد کانتینر های معمولی ۴۰ فوت)
- ۶) تاسیسات مکانیکی: پیش بینی محل نصب سینک با لوله کشی تو کار
- ۷) تاسیسات برقی: سیستم سیم کشی تو کار با استفاده از کابل ها و کلید و پریز استاندارد
- ۸) پنجره ها: از نوع UPVC و دو جداره (ابعاد: ۱۸/۱ × ۱۸/۱ سانتی متر)
- ۹) درها: از نوع UPVC (ابعاد: ۲۱۰ × ۱۰۰)
- ۱۰) وزن کل: ۵۰۰۰ کیلوگرم

Specifications:

- 1) Structure frame: 1.5 mm thick trapezoidal sheet in the roof and walls, metal grid with I and UNP sections in the floor
- 2) Ceiling lining: PVC false ceiling (different linings, if ordered), insulated with 10 mm thick polyethylene terephthalate sheet.
- 3) Wall lining: PVC wall coverings (different linings, if ordered), insulated with a 10 mm thick polyethylene terephthalate sheet.
- 4) Floor lining: Water-resistant multi-layered Russian boards and 2 mm thick PVC flooring. (standard for typical 40 feet containers)
- 5) Mechanical installations: Predicting the sink installation with built-in piping
- 6) Electrical installations: Built-in wiring system using standard cables, switches, and sockets
- 7) Windows: Double-glazed UPVC (118x118 cm)
- 8) Doors: UPVC (210x100)
- 9) Total weight: 5000 kg



Usage:

- 1) Camp building, site and accommodation equipment
- 2) Traveling stores such as bookstores, restaurants, diners, and cafes
- 3) Offices and classrooms
- 4) Warehouses, and washrooms
- 5) Dining halls, mobile clinics, police stations, and etc.

Pros:

- High body resistance due to its steel material
- Can be used immediately after installation
- Stability against earthquakes and storms
- High durability during turnover and transportation
- Can be moved and used in multiple projects

کاربردها:

- ۱) کمپ سازی، تجهیز کارگاه و اقامتگاه
- ۲) فروشگاه های سیار مانند کتاب فروشی، غذا فروشی و کافه
- ۳) دفتر کار و کلاس درس
- ۴) انبار و سرویس بهداشتی
- ۵) غذاخوری، کلینیک سیار، ایستگاه پلیس و...

مزایای این محصول:

- مقاومت بالای بدنه به دلیل فولادی بودن جنس آن
- قابل بهره برداری فوری به محض نصب
- پایداری در برابر زلزله و طوفان
- دوام بسیار بالا هنگام جابجایی و حمل
- قابلیت جابجایی و استفاده در پروژه های متعدد

4

vima
Glass Modular
Building

کانکس شیشه ای ویما



کانکس شیشه ای ویما

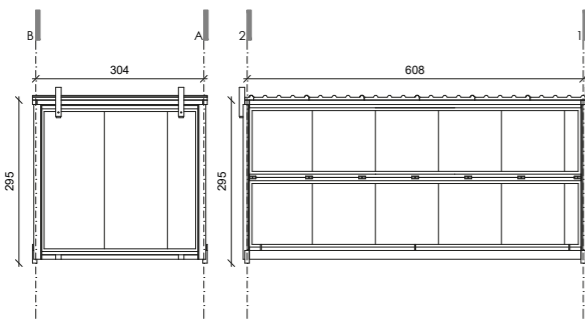
Glass Modular Building

کانکس شیشه‌ای مدیریتی یکی دیگر از محصولات کارخانه ویما، کانکس شیشه‌ای مدیریتی می باشد که به عنوان دفتر کار مدیران پروژه و کارفرمایان مورد استفاده قرار می‌گیرد. طراحی این محصول به گونه ایست که قابلیت دید بسیار مناسبی را برای کاربران فراهم می سازد و در عین استفاده کارگاهی در پروژه ها، فضایی لوکس و مدرن را تداعی می‌نماید.

Management Glass Modular Building

Another Vima product is the management glass modular building, which is used as offices for project managers and employers. The design allows it to provide a clear view for its users and while used on a project site, it still evokes a luxurious and .modern atmosphere

مشخصات ابعادی :
 Length: 600 cm طول: ۶۰۰ سانتی متر
 Width: 300 cm عرض: ۳۰۰ سانتی متر
 External height: 270 cm ارتفاع خارجی: ۲۷۰ سانتی متر
 Total area based on external dimensions: 18 square meters مساحت کل بر اساس ابعاد خارجی: ۱۸ متر مربع





Specifications:

- 1) Structure frame including beams, columns, and floor structure: Standard box profile and IPE140 beams with three layers of industrial 120 microns thick paint.
- 2) Roof material: 5 cm thick roof sandwich panel with B2 fire-resistant foam.
- 3) Wall material: 4 cm thick wall sandwich panel with B2 fire-resistant foam.
- 4) Three sides of tempered double-glazed windows with UPVC profiles
- 5) Floor material: Moisture-resistant plywood sheet and 8 mm thick laminate.
- 6) Electrical installations: Standard surface ducts with lighting
- 7) Door: UPVC (202x92 cm)
- 8) Total weight: 2500 kg

مشخصات فنی:

- 1) اسکلت سازه شامل تیر و ستون ها و سازه کف: پروفیل های استاندارد قوطی و تیرآهن IPE140 همراه با سه لایه رنگ صنعتی به ضخامت ۱۲۰ میکرون
- 2) مصالح به کار رفته در سقف: ساندویچ پنل سقفی به ضخامت ۵ سانتی متر با فوم مقاوم در برابر حریق با کلاس B2
- 3) مصالح به کار رفته در دیوارها: ساندویچ پنل دیواری به ضخامت ۴ سانتی متر با فوم مقاوم در برابر حریق با کلاس B2
- سه طرف شیشه های دوجداره سکوریت شده به همراه پروفیل های UPVC
- 4) مصالح به کار رفته در کف: ورق پلای وود (Ply Wood) مقاوم در برابر رطوبت و لمینت به ضخامت ۸ میلی متر
- 5) تاسیسات برقی: داکت های روکار استاندارد همراه با روشنایی
- 7) درب: از نوع UPVC (ابعاد: ۲۰۲ x ۹۲ سانتی متر)
- 8) وزن کل: ۲۵۰۰ کیلوگرم



5

vima Conex

کانکس ویما





کانکس ویما Conex

کانکس ها به عنوان ساختمان های سبک و قابل حمل، کاربری های متنوعی دارند که امکان احداث بنا در مکان ها و زمان های مختلف را فراهم می کنند. کانکس های تولید شده در ویما بر اساس استاندارد و دارای دفترچه محاسبات هستند.

کاربردها

- ۱) تجهیز کارگاه های ساختمانی
- ۲) دفاتر اداری، خوابگاه و فروشگاه سیار
- ۳) پایگاه هلال احمر، پایگاه بهداشت و ستاد بحران
- ۴) ایستگاه های پلیس و کلاس درس

As light and portable buildings, conexes have a variety of uses that make possible the construction of buildings in different places and times. Vima's conexes are standard and have a calculation booklet.

Usage:

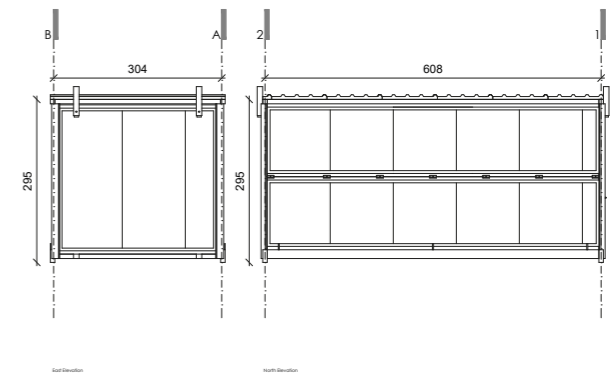
- 1) Equipping construction sites
- 2) Administrative offices, dorms, and mobile stores
- 3) Red Crescent base, health and crisis management base
- 4) Police stations and classrooms

Dimensions:

Length: 6 meters
Width: 2.5 meters
Height: 2.75 meters
Area: 15 square meters

مشخصات ابعادی کانکس

طول: ۶ متر
عرض: ۵/۲ متر
ارتفاع: ۷۵/۲ متر
مساحت: ۱۵ مترمربع



Pros:

- Durable in harsh environmental conditions
- Can be installed and used immediately
- Portable
- Has a calculation book

Specifications:

- 1) Structure frame including beams, columns, and floor structure: standard building profiles with 60 to 80 microns thick alkyd lining plus 60 to 80 microns thick alkyd top layer
- 2) Welded joints
- 3) Roof material: 4 cm polyurethane sandwich panel with B2 fire-resistant foam
- 4) Roof lining: 0.5 mm thick steel sheet
- 5) Wall material: 4 cm wall sandwich panel with B2 fire-resistant foam.
- 6) Floor material: Standard construction profiles with plywood or OSB coating and PVC flooring.
- 7) Electrical installations: Standard surface ducts
- 8) Windows: Double-glazed UPVC (118.5x118.5)
- 9) Doors: UPVC type (202x92 cm)
- 10) Total weight: 1800 kg

مزایای این محصول:

- بادوام در شرایط سخت محیطی
- قابل نصب و استفاده آنی
- قابل حمل و جابه جایی
- دارای دفترچه محاسبات

مشخصات فنی:

- 1) اسکلت سازه شامل تیر و ستون ها و سازه کف: پروفیل های استاندارد ساختمانی همراه با آستر آلکیدی به ضخامت ۶۰ تا ۸۰ میکرون به علاوه لایه رویه آلکیدی به ضخامت ۶۰ تا ۸۰ میکرون
- 2) اتصالات از نوع جوشی
- 3) مصالح به کار رفته در سقف: ساندویچ پنل سقفی ۴ سانتی متری پلی اورتان با فوم مقاوم در برابر حریق با کلاس B۲ پوشش داخل و خارج سقف: ورق فولادی فرم داده شده به ضخامت ۰/۵ میلی متر
- 4) مصالح به کار رفته در دیوارها: ساندویچ پنل دیواری ۴ سانتی متری با فوم مقاوم در برابر حریق با کلاس B۲
- 5) مصالح به کار رفته در کف: پروفیل های استاندارد ساختمانی با پوشش پلاک وود یا OSB و کفپوش PVC
- 6) تاسیسات برقی: داکت های روکار استاندارد
- 7) پنجره ها: از نوع UPVC دوجداره (ابعاد: ۵/۱۱۸ × ۵/۱۱۸)
- 8) درها: از نوع UPVC (ابعاد: ۲۰۲ × ۹۲ سانتی متر)
- 9) وزن کل: ۱۸۰۰ کیلوگرم

